



MAGNETYCZNYCHNY UCHWYT DO SMARTFONÓW

INSTRUKCJA OBSŁUGI

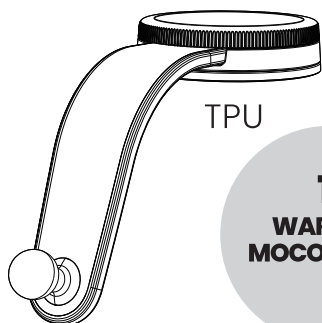
Dziękujemy, że wybrali Państwo markę **Generacja M**. Wiemy, że **małe wybory mają wielkie znaczenie**, dlatego przykładamy wagę, do jakości naszych produktów. Jako odpowiedzialny producent, dla którego ważna jest ekologia i przyszłość Planety, robimy wszystko, aby produkty Generacja M były trwałe i służyły naszym Klientom jak najdłużej!

PROFESJONALNE AKCESORIA GSM

W ZESTAWIE:



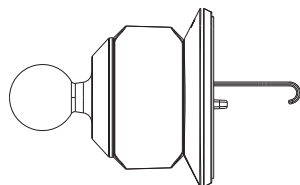
Magnetyczna głowica
chwyająca MH2953



TPU

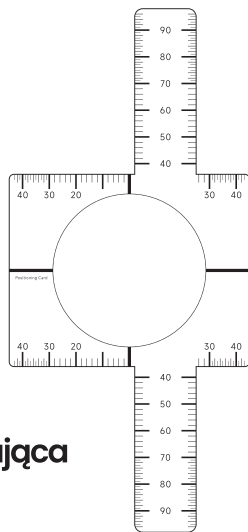
1.
WARIANT
MOCOWANIA

Elastyczne ramię
z przyssawką (TPU)
MH2939

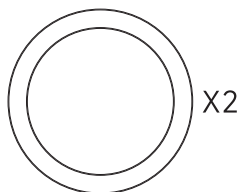


2.
WARIANT
MOCOWANIA

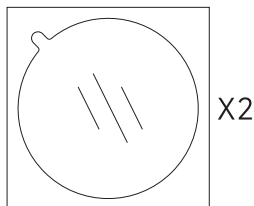
Stabilny zacpek
przykręcany do kratki
wentylacyjnej MH2922



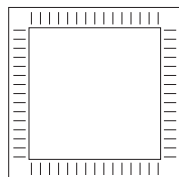
Karta
pozycjonująca



Adapter
pierścieniowy



Folia
ochronna

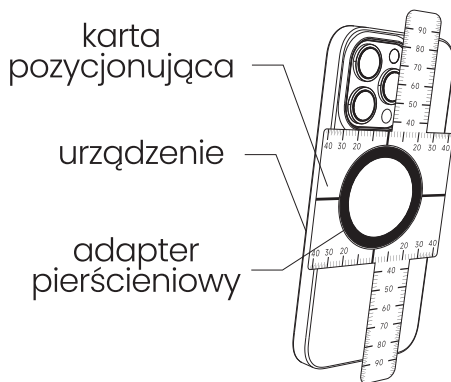


Ściereczka
nasączona
alkoholem

INSTRUKCJA MONTAŻU ADAPTERA PIERŚCIENIOWEGO

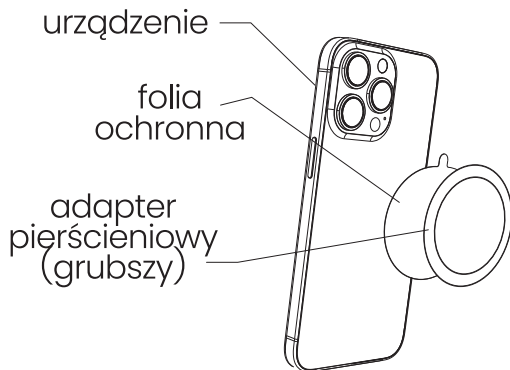
1

Umieść kartę pozycjonującą na tylnej części urządzenia / etui – wyznacz środek do zamocowania adaptera pierścieniowego.



2A

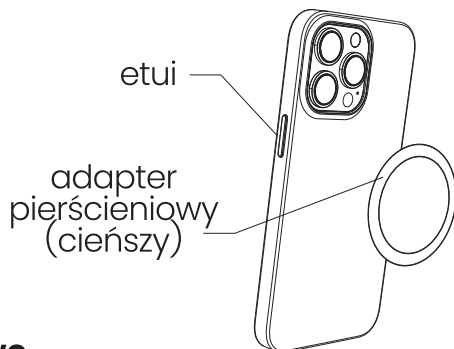
Nałóż folię ochronną bezpośrednio na urządzenie przed przyklejeniem grubszego adaptera pierścieniowego*.



lub

2B

Przyklej cieńszy adapter pierścieniowy* do etui telefonu.



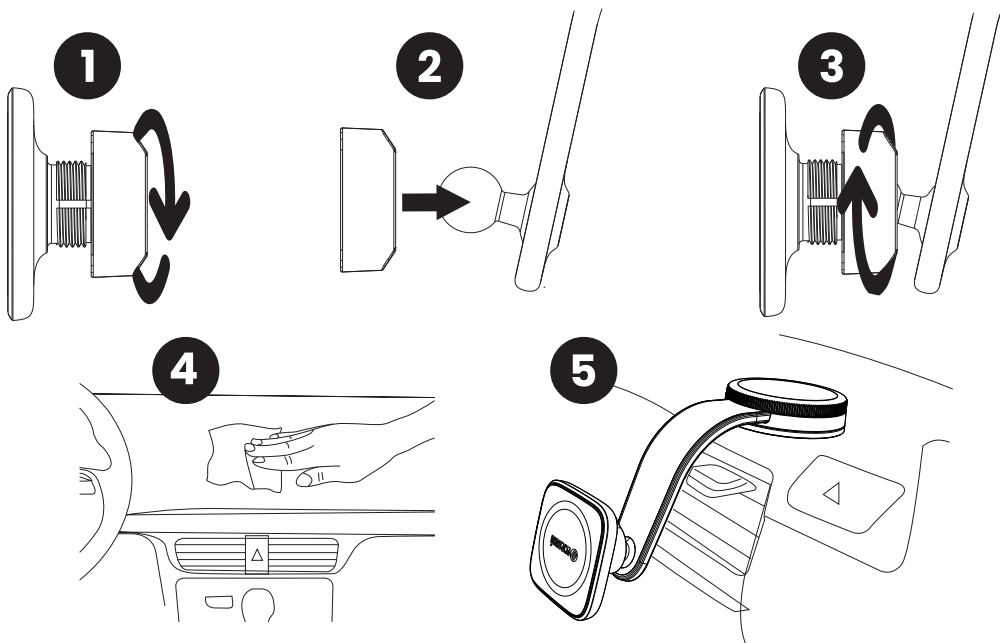
***Pełną zdolność użytkową spoiwo pierścienia uzyska po 12 godzinach.**

INSTRUKCJA MONTAŻU

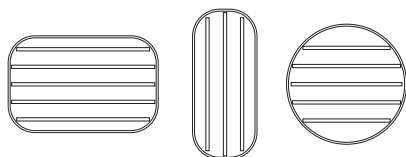
1. WARIANT MOCOWANIA

Uchwyt można zamontować na dowolnej płaskiej powierzchni na przykład na szybie lub desce rozdzielczej samochodu.

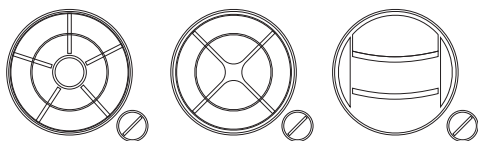
1. Zdejmij nakrętkę z magnetycznej głowicy chwytającej.
2. Nałóż nakrętkę na przegub kulowy.
3. Przymocuj magnetyczną głowicę chwytającą do przegubu kulowego. Dokręć nakrętkę.
4. Za pomocą ściereczki odtłuszczającej dołączonej do zestawu wyczyść powierzchnię do której zamierzasz przymocować ramię i pozostaw do wyschnięcia.
5. Zdejmij folię ochronną z taśmy samoprzylepnej i zamocuj ramię w wybranym, uprzednio wyczyszczonym miejscu – dociśnij z umiarem i obróć pokrętło ramienia uchwytu aby je przymocować. Pełną zdolność użytkową ramię uzyska po 12 godzinach. Dostosuj ustawienia uchwytu do własnych potrzeb.



Użyteczne otwory wentylacyjne

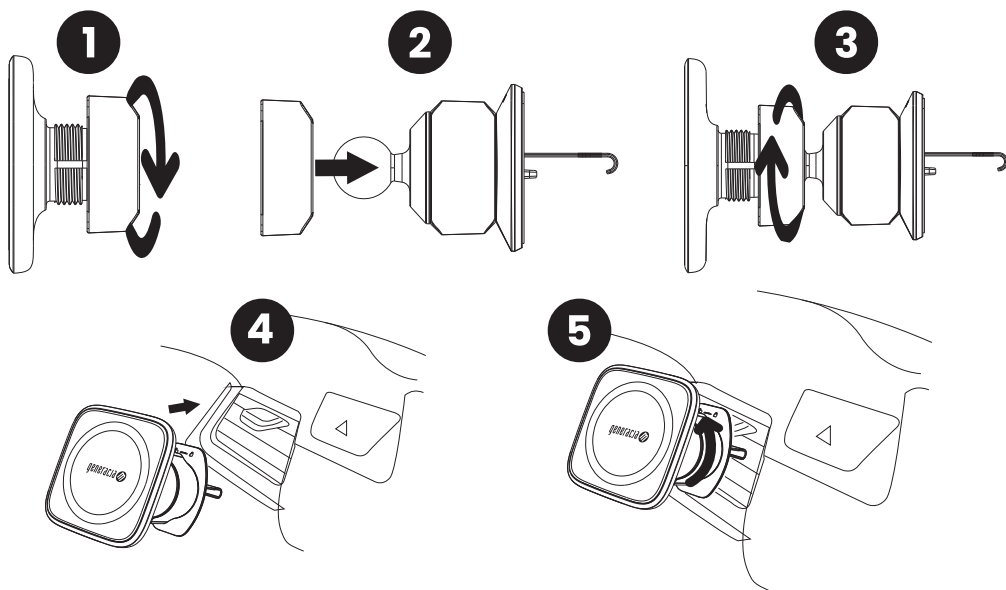


Nieuzyteczne otwory wentylacyjne



2. WARIANT MOCOWANIA

1. Zdejmij nakrętkę z magnetycznej głowicy chwytającej.
2. Nałóż nakrętkę na przegub kulowy.
3. Przymocuj magnetyczną głowicę chwytającą do przegubu kulowego. Dokręć nakrętkę.
4. Przytwierdź stabilny zaczep do kratki wentylacyjnej, dokręć nakrętkę.
5. Dostosuj ustawienia uchwyty do własnych potrzeb.



BEZPIECZEŃSTWO UŻYTKOWANIA



1. Przestrzegaj zasad mocowania przedstawionych w instrukcji.
2. Dla zapewnienia bezpieczeństwa, zaleca się mocowanie uchwytu w miejscu oraz pozycji nie ograniczającej widoczności. Bezwzględnie nie mocuj uchwytu na desce rozdzielczej w miejscu poduszek powietrznych.
3. Produkt jest kompatybilny z technologią MagSafe oraz po zastosowaniu adaptera pierścieniowego ze wszystkimi modelami smartfonów.
4. W przypadku użycia etui niekompatybilnego z technologią MagSafe należy użyć adaptera pierścieniowego zgodnie instrukcją montażu.
5. Unikaj nadmiernego miejscowego zginania ramienia. Ramię testowane pod kątem wytrzymałości na 200 zgięć.
6. Nie składaj ramienia pod kątem zbliżonym do 180°.
7. Przyssawka TPU zachowuje swoje optymalne właściwości w temp. pomiędzy -20°C a 70°C.
8. **TESTY BEZPIECZEŃSTWA!**

Przed rozpoczęciem użytkowania:

- Sprawdź, czy uchwyt utrzymuje smartfona stabilnie.
- Zweryfikuj, czy uchwyt nie zakłóca widoczności lub działania elementów sterujących w samochodzie.
- Przetestuj, czy swobodnie i bezpiecznie można umieszczać i usuwać smartfon z uchwytu.



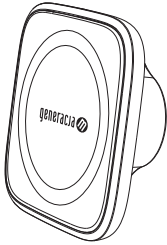
MAGNETIC SMARTPHONE HOLDER

USER MANUAL

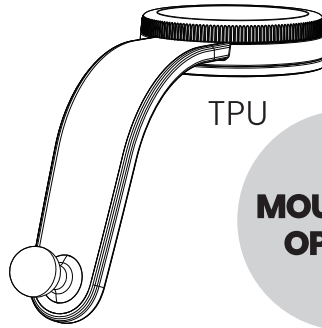
Thank you for choosing **Generacja M**. We know that **little choices make a big difference**, so our emphasis is on quality products. As a responsible manufacturer, we care for the environment and our planet's future, endeavouring to make our products durable, to serve our clients for as long as possible!

PROFESSIONAL GSM ACCESSORIES

INCLUDES:



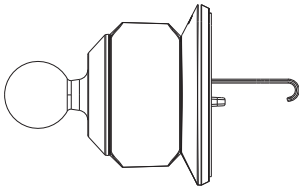
**Magnetic grip head
MH2953**



TPU

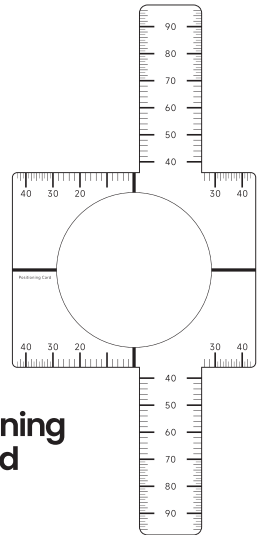
**MOUNTING
OPTION
1**

**Flexible arm with TPU
suction cup MH2939**

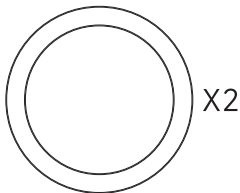


**MOUNTING
OPTION
2**

**Stable air vent grille
mount MH2922**

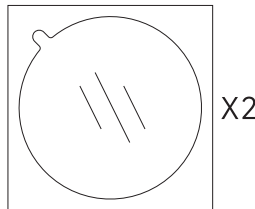


**Positioning
card**



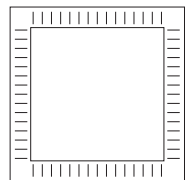
X2

Ring adaptor



X2

**Protective
film**

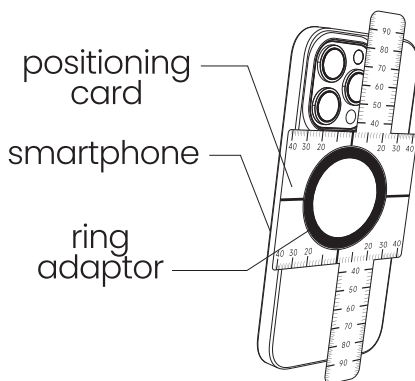


Alcohol wipe

RING ADAPTOR MOUNTING INSTRUCTIONS

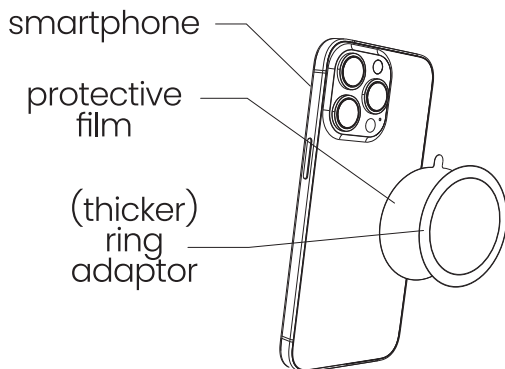
1

Place the positioning card behind the smartphone/case and mark the centre, ready to attach the ring adaptor.



2A

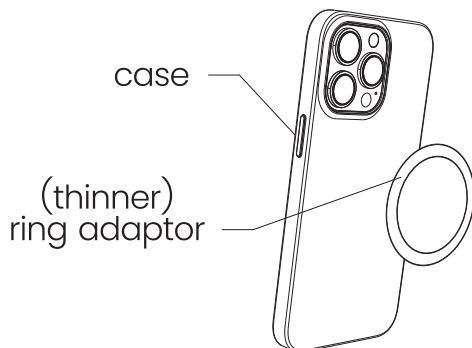
Stick the protective film directly onto the smartphone before attaching the thicker ring adaptor*.



or

2B

Stick the thinner ring adaptor* to the smartphone case.

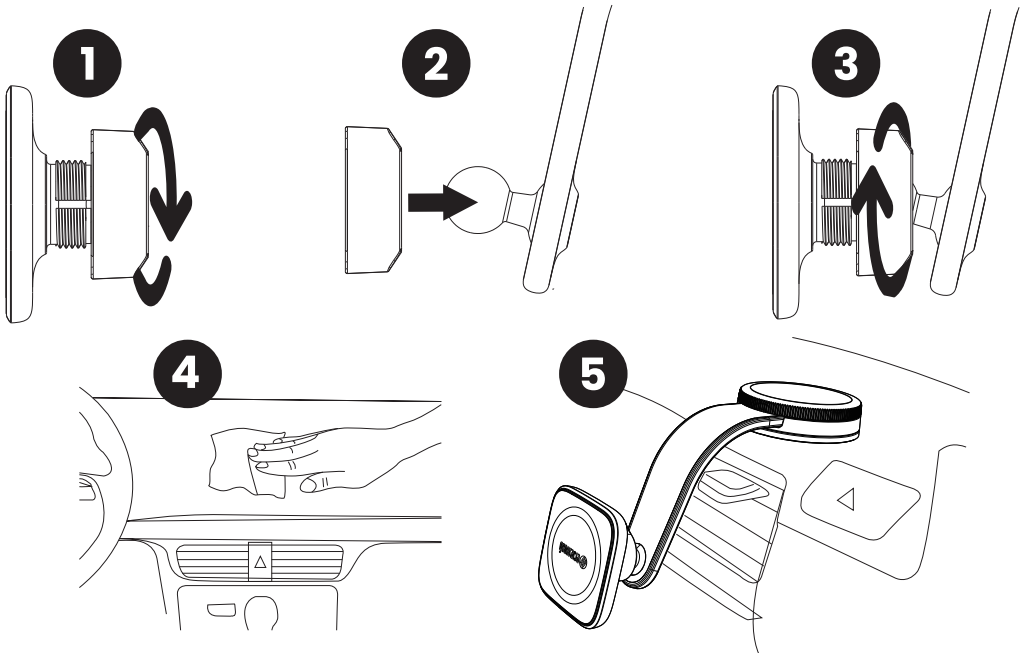


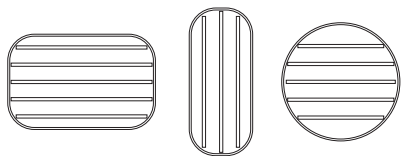
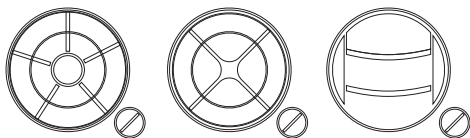
***The ring adaptor adhesive will be fully usable after 12 hours.**

MOUNTING INSTRUCTIONS FOR OPTION 1

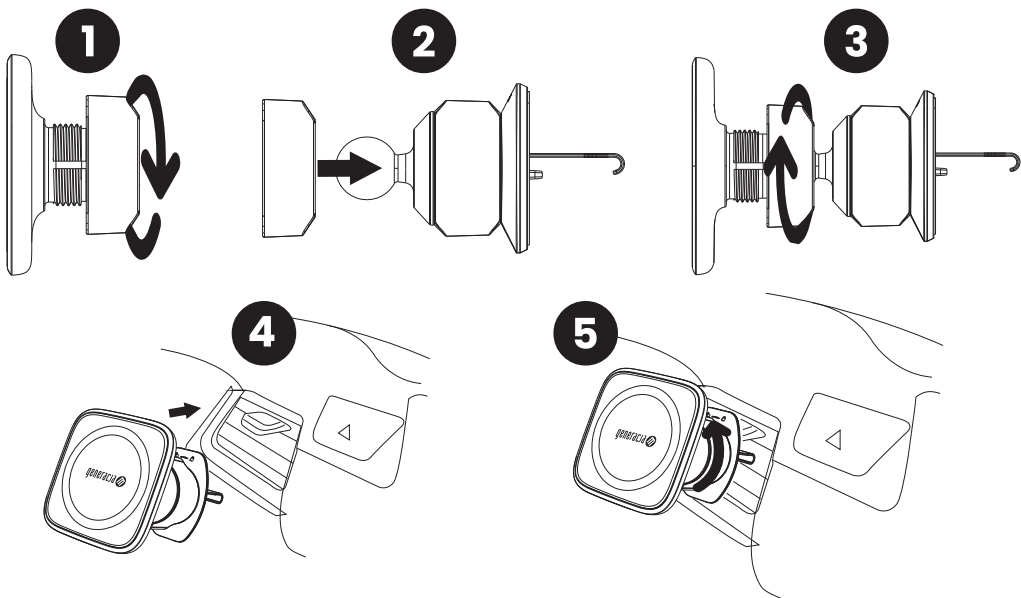
The holder can be mounted on any flat surface, e.g. the car windscreen or dashboard.

1. Remove the nut from the magnetic grip head.
2. Attach the nut to the ball joint.
3. Attach the magnetic grip head to the ball joint. Tighten the nut.
4. Using the degreasing wipe included, clean the surface where the arm is to be attached, then allow it to dry.
5. Remove the protective film from the adhesive pad and attach the arm to the selected, pre-cleaned surface. Press gently and turn the grip arm knob to attach it. The arm will be fully usable after 12 hours. Adjust the holder settings to suit your requirements.



Suitable air vents**Unsuitable air vents****MOUNTING INSTRUCTIONS FOR OPTION 2**

1. Remove the nut from the magnetic grip head.
2. Attach the nut to the ball joint.
3. Connect the magnetic grip head to the ball joint by tightening the nut.
4. Attach the stable mount to the air vent grille and tighten the nut.
5. Adjust the holder settings to suit your requirements.



SAFE OPERATION



1. Please follow the mounting instructions.
 2. For safety reasons, the holder should be mounted and positioned without obstructing visibility. Do not mount the holder on dashboard airbag covers.
 3. This product is MagSafe compatible and - using the adaptor - also works with any smartphone model.
 4. If using a non-MagSafe - compatible case, the ring adaptor should be used, as per the mounting instructions.
 - 4 Avoid over-bending the arm. The arm has been tested to withstand 200 bends.
 - 5 Do not bend the arm to angles approaching 180°.
 6. Optimum temperature range for the TPU suction cup: -20°C a 70°C.
 7. SAFETY TESTING!
- Before use:
- Check that the holder is gripping the smartphone securely.
 - Ensure that the holder does not obstruct visibility or any of the car's controls.
 - Test to see if the smartphone can be easily and safely inserted into and removed from the holder.

PRODUKCJA / IMPORT / DYSTRYBUCJA:
PRODUCTION / IMPORT / DISTRIBUTION:

generacja 

MACIEJEWSKI INWESTYCJE KREATYWNE SPÓŁKA Z O.O.

ul. Sosnowa 11 62-006 Kobylnica, e-mail: biuro@generacjam.pl

mob: +48 696 666 900, tel: +48 61 895 11 18

www.generacjam.pl

PL

Symbol przekreślonego kosza na śmieci na produkcie lub jego opakowaniu oznacza, że produktu nie wolno wyrzucać do zwykłych pojemników na odpady. Obowiązkiem użytkownika jest przekazanie zużytego sprzętu do wyznaczonego punktu zbiórki w celu recyklingu odpadów powstałych ze sprzętu elektrycznego i elektronicznego. Zapewniając prawidłową utylizację pomagasz chronić środowisko naturalne.

EN

The crossed-out bin logo on this product or its packaging means that the product must not be discarded into normal waste bins. The user is responsible for taking the used equipment to a designated e-waste recycling collection point. By ensuring proper disposal, you will help to preserve that natural environment.

